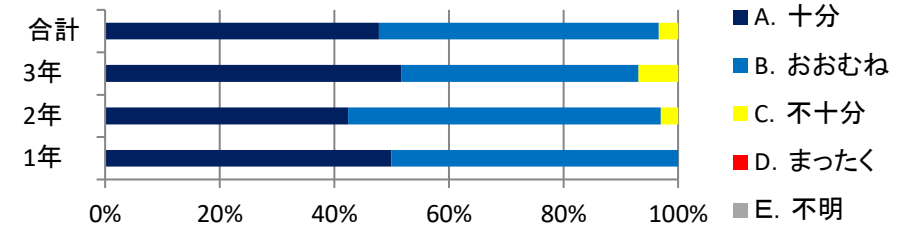


令和6年度 学校の取組についてのアンケート (保護者)

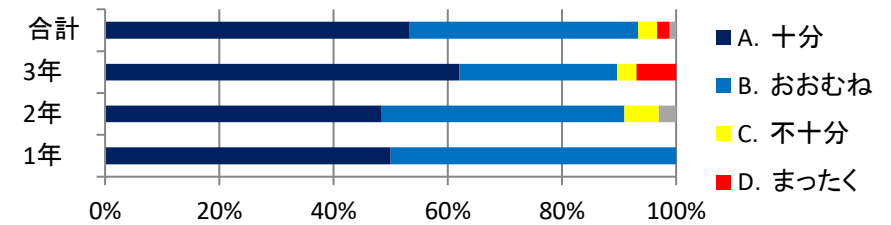
【質問01】 お子様の本校での学校生活は、充実したものになっていますか。

	1年	%	2年	%	3年	%	合計	%	5段階評価	R05年度	R04年度
A. 十分	14	50.0	14	42.4	15	51.7	43	47.8	4.41	4.69	4.49
B. おおむね	14	50.0	18	54.5	12	41.4	44	48.9			
C. 不十分	0	0.0	1	3.0	2	6.9	3	3.3			
D. まったく	0	0.0	0	0.0	0	0.0	0	0.0			
E. 不明	0	0.0	0	0.0	0	0.0	0	0.0			



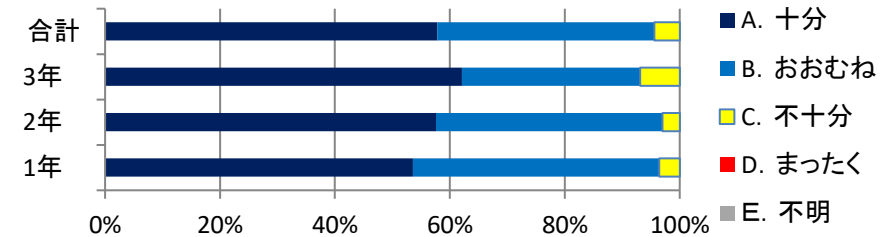
【質問02】 本校の教育目標は次のとおりです。
造形体験を重ね、創造力を育成する。
○基礎基本を重視し、自ら学ぶ意欲を高める。
○個性を生かし、豊かな自己実現を目指す。
○自然に親しみ、情操を豊かにする。創造的な能力と専門的な知識をもち、社会に貢献できる人間を育てる。
です。教育目標や方針に沿った本校の取り組み状況について、成果が上がっていると思いますか。

	1年	%	2年	%	3年	%	合計	%	5段階評価	R05年度	R04年度
A. 十分	14	50.0	16	48.5	18	62.1	48	53.3	4.40	4.43	4.32
B. おおむね	14	50.0	14	42.4	8	27.6	36	40.0			
C. 不十分	0	0.0	2	6.1	1	3.4	3	3.3			
D. まったく	0	0.0	0	0.0	2	6.9	2	2.2			
E. 不明	0	0.0	1	3.0	0	0.0	1	1.1			



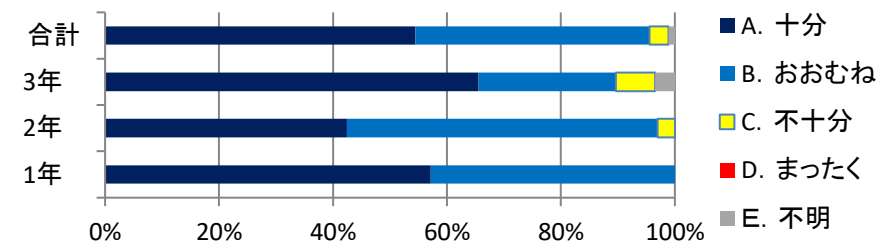
【質問03】 「造形体験を重ね、創造力を育成する。」を踏まえた教育課程に心がけていますが、学科の特色が十分に活かされたものになっていると思いますか。

	1年	%	2年	%	3年	%	合計	%	5段階評価	R05年度	R04年度
A. 十分	15	53.6	19	57.6	18	62.1	52	57.8	4.49	4.51	4.52
B. おおむね	12	42.9	13	39.4	9	31.0	34	37.8			
C. 不十分	1	3.6	1	3.0	2	6.9	4	4.4			
D. まったく	0	0.0	0	0.0	0	0.0	0	0.0			
E. 不明	0	0.0	0	0.0	0	0.0	0	0.0			



【質問04】 基礎・基本の確実な定着を図るとともに、体験的・課題解決型学習を取り入れ自ら学び自ら考える力を育てるように努めていますが、成果は表れていると思いますか。

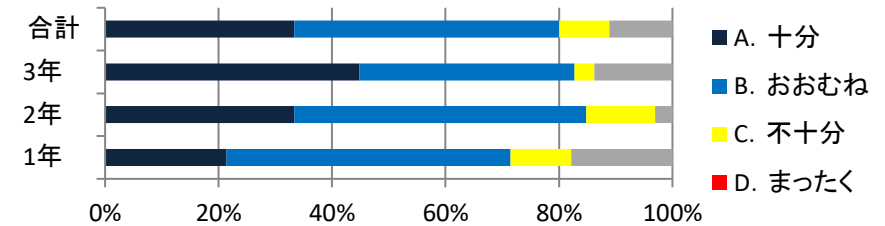
	1年	%	2年	%	3年	%	合計	%	5段階評価	R05年度	R04年度
A. 十分	16	57.1	14	42.4	19	65.5	49	54.4	4.48	4.38	4.27
B. おおむね	12	42.9	18	54.5	7	24.1	37	41.1			
C. 不十分	0	0.0	1	3.0	2	6.9	3	3.3			
D. まったく	0	0.0	0	0.0	0	0.0	0	0.0			
E. 不明	0	0.0	0	0.0	1	3.4	1	1.1			



【質問05】 生徒一人ひとりの学習意欲を高める指導の工夫など、授業改善は十分に
なされていると思いますか。

- A. 十分
- B. おおむね
- C. 不十分
- D. まったく
- E. 不明

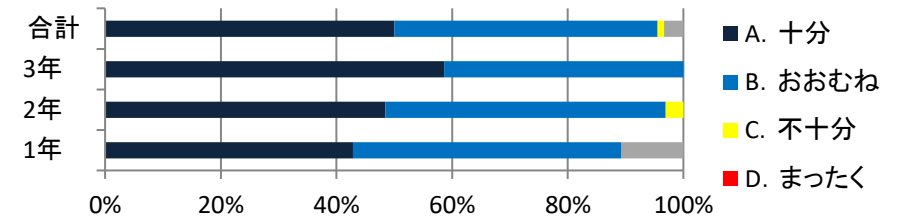
1年	%	2年	%	3年	%	合計	%	5段階評価	R05年度	R04年度
6	21.4	11	33.3	13	44.8	30	33.3	4.18	4.21	4.18
14	50.0	17	51.5	11	37.9	42	46.7			
3	10.7	4	12.1	1	3.4	8	8.9			
0	0.0	0	0.0	0	0.0	0	0.0			
5	17.9	1	3.0	4	13.8	10	11.1			



【質問06】 本校では基本的な生活習慣を確立し、規範意識を持った社会性豊かな生徒
の育成に努めていますが、成果を上げていると思いますか。

- A. 十分
- B. おおむね
- C. 不十分
- D. まったく
- E. 不明

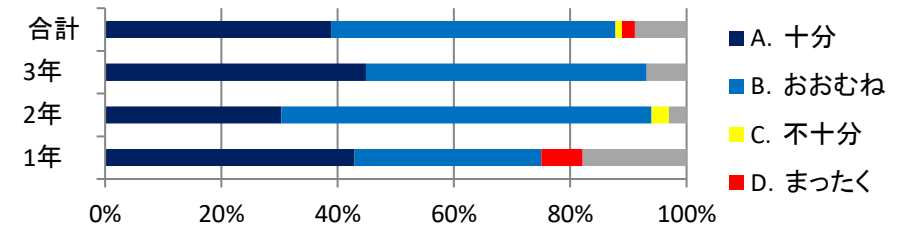
1年	%	2年	%	3年	%	合計	%	5段階評価	R05年度	R04年度
12	42.9	16	48.5	17	58.6	45	50.0	4.49	4.38	4.34
13	46.4	16	48.5	12	41.4	41	45.6			
0	0.0	1	3.0	0	0.0	1	1.1			
0	0.0	0	0.0	0	0.0	0	0.0			
3	10.7	0	0.0	0	0.0	3	3.3			



【質問07】 本校では生徒理解を深めるとともに、いじめ問題への対応などきめ細か
な生徒指導の充実に努めていますが、十分にこなされていると思いますか。

- A. 十分
- B. おおむね
- C. 不十分
- D. まったく
- E. 不明

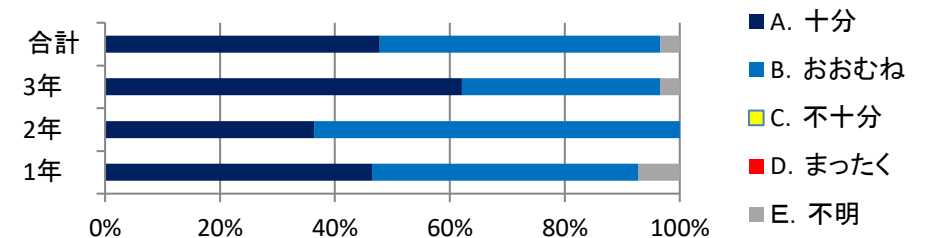
1年	%	2年	%	3年	%	合計	%	5段階評価	R05年度	R04年度
12	42.9	10	30.3	13	44.8	35	38.9	4.33	4.42	4.29
9	32.1	21	63.6	14	48.3	44	48.9			
0	0.0	1	3.0	0	0.0	1	1.1			
2	7.1	0	0.0	0	0.0	2	2.2			
5	17.9	1	3.0	2	6.9	8	8.9			



【質問08】 生徒会活動・委員会活動を通して自主・自立の精神を養うとともに、高校生としての
自覚や連帯感の育成に努めていますが、十分に行われていると思いますか。

- A. 十分
- B. おおむね
- C. 不十分
- D. まったく
- E. 不明

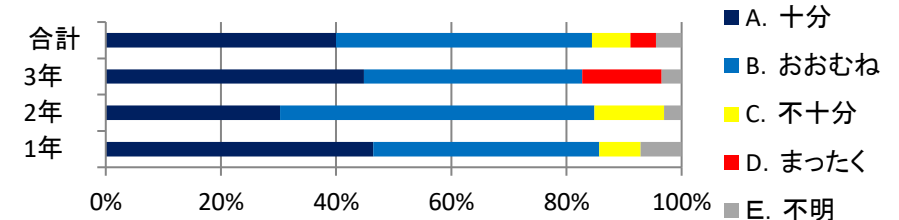
1年	%	2年	%	3年	%	合計	%	5段階評価	R05年度	R04年度
13	46.4	12	36.4	18	62.1	43	47.8	4.49	4.41	4.39
13	46.4	21	63.6	10	34.5	44	48.9			
0	0.0	0	0.0	0	0.0	0	0.0			
0	0.0	0	0.0	0	0.0	0	0.0			
2	7.1	0	0.0	1	3.4	3	3.3			



【質問09】 生徒に部活動への積極的な参加を促すとともに、学習と両立させる工夫や
指導に努めていますが、成果を上げていると思いますか。

- A. 十分
- B. おおむね
- C. 不十分
- D. まったく
- E. 不明

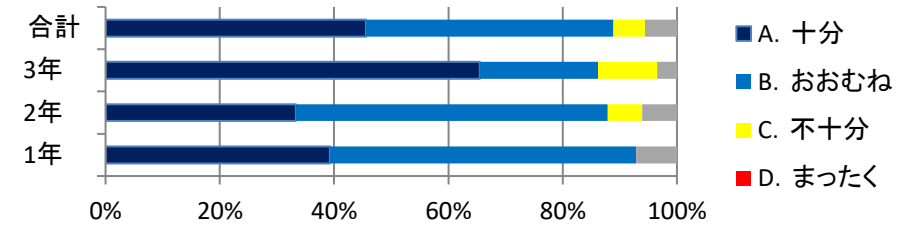
1年	%	2年	%	3年	%	合計	%	5段階評価	R05年度	R04年度
13	46.4	10	30.3	13	44.8	36	40.0	4.14	4.33	4.36
11	39.3	18	54.5	11	37.9	40	44.4			
2	7.1	4	12.1	0	0.0	6	6.7			
0	0.0	0	0.0	4	13.8	4	4.4			
2	7.1	1	3.0	1	3.4	4	4.4			



【質問10】 本校では学年に応じた進路計画を作成し、将来への進路意識を高め望ましい職業観や勤労観の育成に努めていますが、成果を上げていると思いますか。

- A. 十分
- B. おおむね
- C. 不十分
- D. まったく
- E. 不明

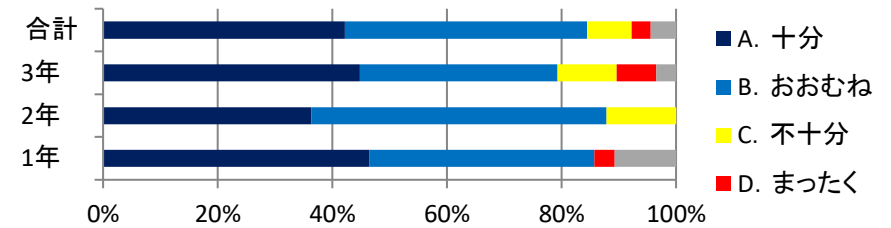
1年	%	2年	%	3年	%	合計	%	5段階評価	R05年度	R04年度
11	39.3	11	33.3	19	65.5	41	45.6	4.36	4.37	4.00
15	53.6	18	54.5	6	20.7	39	43.3			
0	0.0	2	6.1	3	10.3	5	5.6			
0	0.0	0	0.0	0	0.0	0	0.0			
2	7.1	2	6.1	1	3.4	5	5.6			



【質問11】 本校ではキャリア教育の一環として、村の公共施設や地域企業との連携を図ってインターンシップの推進に努めていますが、成果を上げていると思いますか。

- A. 十分
- B. おおむね
- C. 不十分
- D. まったく
- E. 不明

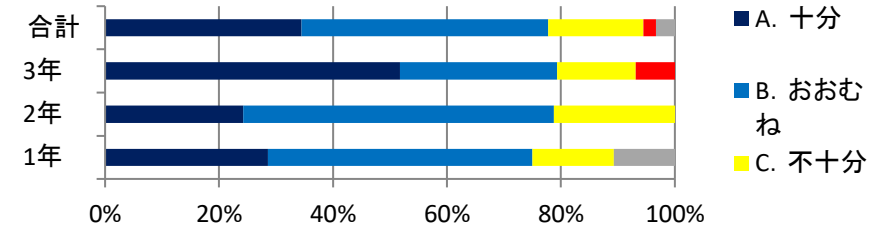
1年	%	2年	%	3年	%	合計	%	5段階評価	R05年度	R04年度
13	46.4	12	36.4	13	44.8	38	42.2	4.17	4.48	4.35
11	39.3	17	51.5	10	34.5	38	42.2			
0	0.0	4	12.1	3	10.3	7	7.8			
1	3.6	0	0.0	2	6.9	3	3.3			
3	10.7	0	0.0	1	3.4	4	4.4			



【質問12】 生徒の進路実現に向けた情報や資料の収集に努めていますが、適切な情報の提供が行われていると思いますか。

- A. 十分
- B. おおむね
- C. 不十分
- D. まったく
- E. 不明

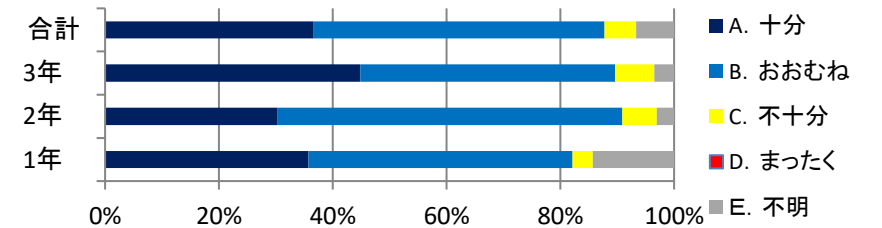
1年	%	2年	%	3年	%	合計	%	5段階評価	R05年度	R04年度
8	28.6	8	24.2	15	51.7	31	34.4	3.94	4.27	4.21
13	46.4	18	54.5	8	27.6	39	43.3			
4	14.3	7	21.2	4	13.8	15	16.7			
0	0.0	0	0.0	2	6.9	2	2.2			
3	10.7	0	0.0	0	0.0	3	3.3			



【質問13】 本校では授業や各種講話・講演会、防災訓練などを通して、安全教育や命の大切さについて指導していますが、十分なされていると思いますか。

- A. 十分
- B. おおむね
- C. 不十分
- D. まったく
- E. 不明

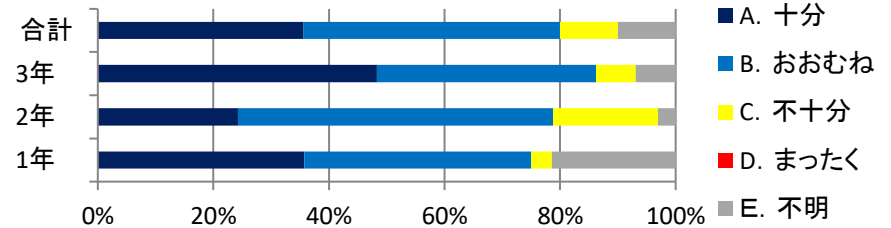
1年	%	2年	%	3年	%	合計	%	5段階評価	R05年度	R04年度
10	35.7	10	30.3	13	44.8	33	36.7	4.27	4.46	4.46
13	46.4	20	60.6	13	44.8	46	51.1			
1	3.6	2	6.1	2	6.9	5	5.6			
0	0.0	0	0.0	0	0.0	0	0.0			
4	14.3	1	3.0	1	3.4	6	6.7			



【質問14】 本校では教育相談やスクールカウンセラーを活用して生徒理解と生徒の心のケアに取り組み、安心して通える学校づくりに努めていますが、十分なされていると思いますか。

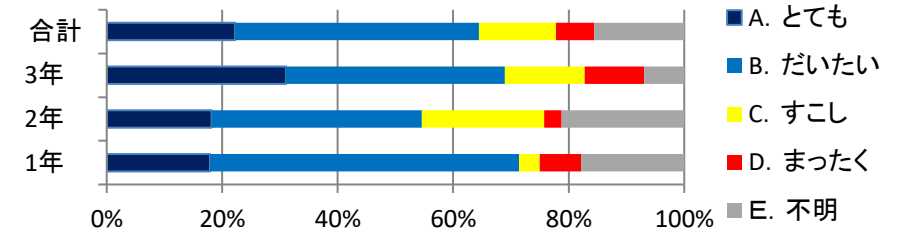
- A. 十分
- B. おおむね
- C. 不十分
- D. まったく
- E. 不明

1年	%	2年	%	3年	%	合計	%	5段階評価	R05年度	R04年度
10	35.7	8	24.2	14	48.3	32	35.6	4.17	4.36	4.08
11	39.3	18	54.5	11	37.9	40	44.4			
1	3.6	6	18.2	2	6.9	9	10.0			
0	0.0	0	0.0	0	0.0	0	0.0			
6	21.4	1	3.0	2	6.9	9	10.0			



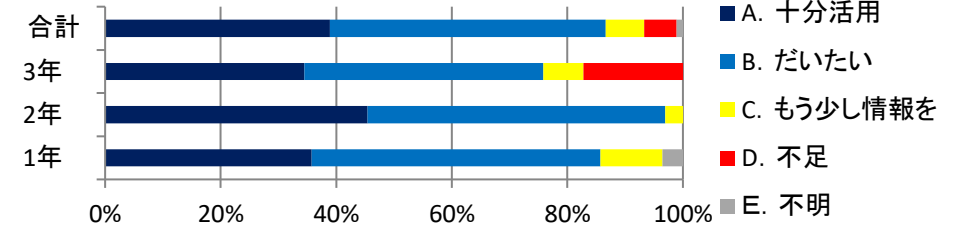
【質問15】 本校は各ご家庭が遠方の方が多いですが、PTA活動は円滑に行われていると思いますか。

	1年	%	2年	%	3年	%	合計	%	5段階評価	R05年度	R04年度
A. とても	5	17.9	6	18.2	9	31.0	20	22.2	3.71	4.20	3.99
B. だいたい	15	53.6	12	36.4	11	37.9	38	42.2			
C. すこし	1	3.6	7	21.2	4	13.8	12	13.3			
D. まったく	2	7.1	1	3.0	3	10.3	6	6.7			
E. 不明	5	17.9	7	21.2	2	6.9	14	15.6			



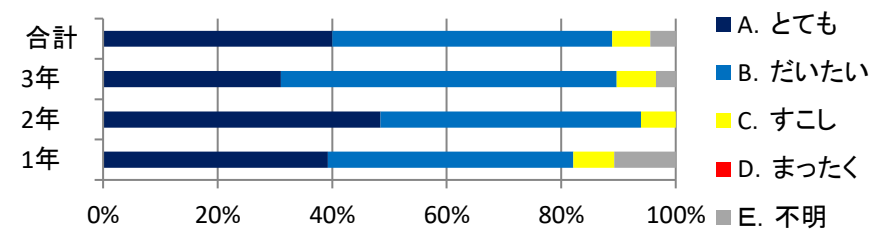
【質問16】 本校では学校の教育活動を保護者の皆様に伝えられるようにホームページの充実・改良を図りましたが、十分伝わっていると思いますか。

	1年	%	2年	%	3年	%	合計	%	5段階評価	R05年度	R04年度
A. 十分活用	10	35.7	15	45.5	10	34.5	35	38.9	4.09	4.19	4.22
B. だいたい	14	50.0	17	51.5	12	41.4	43	47.8			
C. もう少し情報を	3	10.7	1	3.0	2	6.9	6	6.7			
D. 不足	0	0.0	0	0.0	5	17.2	5	5.6			
E. 不明	1	3.6	0	0.0	0	0.0	1	1.1			



【質問17】 本校では各種行事やボランティア活動へ積極的に参加し、生徒の活動を家庭・地域の方々に発信するように努めていますが、成果を上げていると思いますか。

	1年	%	2年	%	3年	%	合計	%	5段階評価	R05年度	R04年度
A. とても	11	39.3	16	48.5	9	31.0	36	40.0	4.28	4.28	4.17
B. だいたい	12	42.9	15	45.5	17	58.6	44	48.9			
C. すこし	2	7.1	2	6.1	2	6.9	6	6.7			
D. まったく	0	0.0	0	0.0	0	0.0	0	0.0			
E. 不明	3	10.7	0	0.0	1	3.4	4	4.4			



【自由記述】

生徒が帰省ごとに「しっかりしてきたなあ」と感じる事が多く、入学出来て良かったなあと感謝の気持ちがいや増しております。本人も学校生活が充実していてやりがいがあるようで、実家にいたいさみしさを上手く発散させながら、高校生活を楽しんでいこうとしているようですので手助けを頑張ります。いつもありがとうございます。これからもよろしくお願いいたします。

PTA活動というか地区懇談会など、オンラインで開催していただける回もあると遠方からでも参加しやすいです。(大変だったらいいです！)

いつもお世話になっております。
カウンセラーですが、受けたくてもなかなか受けられない様なので、回数を増やして頂けると嬉しいです。
部活や係活動等で時間が、取れないことも有るようです。
夏休み帰寮が、お盆休みと被っていると遠方の生徒さんの金銭的負担が大きい様なので、お盆明けの帰寮は難しいのでしょうか。
先生方もお忙しい中、すみませんが宜しくお願い致します。

おといねっぶ美術工芸高校の学校祭について
・学校祭のポスターは作って無いのでしょうか？
・無料のプログラムの他にうちのプログラムも作って、表に学校祭のデザインと裏にプログラムを印刷してはどうでしょうか？
子供達には無料で配り、保護者には入り口で販売100円等
入り口で配られた学校祭のプログラムに、劇の役名と役者名が載っていると嬉しいです。
・出店は外なので、雨が降っても大丈夫のようにテントや椅子等、自由に利用できるスペースがあれば嬉しいです。
・来年フルーツ入りの飲み物を出店してみたい。(コーヒゼリーミルク いちごミルク フルーツポンチゼリーサイダー等)
ミニカレー等もあると嬉しい(私は農家なので食材提供できます)

帰省中の子供の話から学校や寮生活を通して、多くのことを学んでいる様子がうかがえます。いろんな行事で思いの外忙しいそうで、行事への取り組みも大事だとは思いますが、ある程度余裕はもたせてあげてほしいなと思います。離れて暮らしているので、ホームページやブログの更新を楽しみにしています。インスタグラムもすごくセンスいいです。これからもできるだけ子供たちの姿を発信して下さると有難いです。

スクールカウンセラーの方が子供に言っていた事が気になったのですが、言わなくていい事も言っていた様に感じました。
クラブファンで集まったお金でクーラーを購入すると思っていたのに、一度きりで終わってしまう音楽会に使ったとの話を聞いて残念に思いました。

道外在住のため、PTAの活動内容がわかりません。学校祭に関わる収支だけでも、年度途中に開示していただくと助かります。また、来年の夏に向けて教室にエアコンが設置されるか、心配しています(私が見逃したかもしれません)。教育活動と関係ないことで申し訳ありませんが、どうぞよろしくお願いいたします。

娘は学校生活充実しているようで、ありがとうございます。1点、入学前に準備することなど多いので、送っていただいた資料の中に、いつまで何をすべきかチェックリストが1枚あると便利だなと思いました。
大学共通テストの過去問題を購入したとききましたが、冬休みの今でも届いていません。届かないのが分かっていたら、家庭で購入できました。進学校という割に大事な事が抜けている気します。
SNSに関して。定期的なヒアリングをすることでSNSIによるPRIに違和感を感じる生徒がないように学校外へ発信できるとよりよいかと思います。

進学の指導、土日まで、夜まで費やして下さり、我が子のように寄り添って合格に導いて下さり、感謝してもしきれないほどありがたく思っています。おといねっぶ美術工芸高校で過ごした時間は宝物に違いありません。音威子府村は行き詰まった時、帰ってくる場所になると思います。

卒業後の進路が多岐に渡るので、先生方は本当に大変な思いをされていると思います。しかし学校の特色を活かした日々の指導や、個別のフォローのおかげで、本人が自立し、進路を考え、探すことが出来ているのだと思います。3年間大変お世話になりました！おと高での学びは残りわずかとなりましたが、最後までよろしくお願いいたします。

地理的にかなり隔絶された場所にあり、移動の自由も制限される寮生活と合わせ、学校、寮職員の皆様の尽力には感謝しています。ただ、子どもたちの自主、自立が、学校運営によるところなのか、その制約された環境故なのか、判別、判断しにくいと感じます。
美術工芸を柱とするのであれば、多感な高校生たちに、定期的な一流の作品や作家さんを講師を招くなど積極的に刺激を与える役割を学校が、その刺激を静かで、集中できる村の環境で大きく育てるといった、なぜおといねっぶで美術工芸をを？というビジョンがより明確に打ち出されるといいなと思います。